



## **REINALDO COSTAS VÁZQUEZ (1956 - 2025): UN TRIBUTO**

## **REINALDO COSTAS VÁZQUEZ (1956 - 2025): A TRIBUTE**

Marcos VAQUEIRO-RODRÍGUEZ<sup>1,2\*</sup>

<sup>1</sup>Investigador asociado Instituto Universitario de Xeoloxía, Universidade de A Coruña, A Coruña, Spain,  
\*[m.vaqueiro@udc.es](mailto:m.vaqueiro@udc.es)

<sup>2</sup> Club de Espeleoloxía A Trapa (CETRA), Vigo, Spain, [cetra@cetra.es](mailto:cetra@cetra.es)

<https://doi.org/10.17979/cadlaxe.2025.47.12951>

recibido: 2/12/2025 aceptado: 3/12/2025

Gran compañero y amigo, infatigable espeleólogo, incansable cartógrafo, con una curiosidad e intuición científicas inagotables. Apasionado de las cuevas, de sus valores naturales, de su paisaje oculto. Promotor de su estudio, protección, conservación, y divulgación.

Inició su andadura como espeleólogo federado en el C. E. Maúxo de Vigo en el año 2000, aunque previamente, durante la última década de los años 90, había participado en numerosas expediciones a cavidades del karst en Serra de Enciña da Lastra (Ourense), del karst en Mondoñedo (Lugo), y especialmente del pseudokarst en los granitos de la provincia de Pontevedra.

Pronto se involucró en los proyectos de estudio de las cuevas, especialmente en la cartografía y modelado de las desarrolladas en granitos y en otras rocas no solubles. Su dedicación y colaboración durante más de 25 años hicieron posibles la exploración, equipamiento, estudio, monitorización, cartografía y promoción de los grandes sistemas

de cuevas en granitos estudiados en el W y NW peninsular: O Folón (Vigo, provincia de Pontevedra), A Trapa (Tui, provincia de Pontevedra), A Cunchosa (Cangas do Morrazo, provincia de Pontevedra), Albarellos o Sesumes (Avión, provincia de Ourense), Adeghas u Os Soterrados (O Carballiño, provincia de Ourense), O Cibro (O Pindo Carnota, provincia de A Coruña), Las Potras de Montehermoso (Montehermoso, provincia de Cáceres), O Tronceda (Mondoñedo, provincia de Lugo) y Sima da Furna (Valença, Portugal).

En 2004 empezó a colaborar con los investigadores del Instituto Universitario de Xeoloxía “Isidro Parga Pondal” de la Universidade da Coruña, participando y posibilitando numerosos proyectos relacionados con las cuevas y el karst, entre los que destacamos:

- El estudio del karst en cota subglaciar en Serra do Courel (Folgozo do Courel, Lugo) y de su fauna fósil Cuaternaria (2004 – 2017).
- La reconstrucción paleoclimática de Galicia con muestreos (2006 – 2009).
- Establecimiento de un modelo para el Pleistoceno superior del norte de Iberia mediante la integración de proxies paleoclimáticos continentales basados en datos isotópicos y moleculares (PROXIES) CGL2006-08996/BTE. MEYC.
- La intervención paleontológica en Pala do Rebolal (Cobas, Rubiá, Ourense) (2008)
- El estudio de la Sima del Uro y del fósil Elba, la pastora mesolítica do Courel (Serra do Courel, Lugo) (2009 – 2015).
- El Proyecto SENTINEL - Patrimonio cultural amenazado. Monitorización y evaluación del impacto de procesos erosivos sobre bienes histórico-arqueológicos del Parque Nacional de las Islas Atlánticas (2955S/2022) (2023).
- El estudio de los espeleotemas y bioespeleotemas del pseudokarst en granitos (2006 - 2023).

En 2012 promueve y cofunda el Club de Espeleoloxía A Trapa, del que sería Secretario hasta noviembre de 2025, iniciando una intensa década de trabajo científico en el pseudokarst, parakarst y karst gallego:

- Su colaboración, entre 2014 y 2017, en la monitorización y registro de datos para el modelado microlimático del pseudokarst en granitos.
- La apertura y exploración de los cañones techados de Albarellos (Avión, Ourense) (2012 – 2019), Adeghas u Os Soterrados (O Carballiño, Ourense) (2012 – 2016), sistema de O Tronceda (Mondoñedo, Lugo) (2014 – 2018) y Las Potras de Montehermoso (Montehermoso, Cáceres) (2018 – 2019).

- En 2017, junto con M. Vaqueiro, proponen a la Federación Galega de Espeleoloxía un proyecto de Atlas Digital de Cuevas basado en herramientas GIS, que después evolucionaría hacia el actual Atlas de Covas e Cañóns da FGE.
- Entre 2018 y 2023, junto con M. Vaqueiro, X. Lorenzo y J. Fouz promueve y coordina los trabajos de campo del Proyecto “Rei Cintolo: Objetivo 11.000 m – Topografiando la mayor cueva kárstica de Galicia”.
- En 2019, como colaboración con el proyecto Lobarzán / GEAAT – Facultade de Historia, Universidade de Vigo, participa en el modelado digital y cartografía morfológica de Cova das Pinturas o Cova do Penedo do Gato (Monterrei, Ourense).
- También en 2019, como colaboración con el GEPN-AAT, Universidade de Santiago de Compostela – IPHES (Institut Català de Paleoecologia Humana i Evolució Social, participa en el estudio y modelado digital, y cartografía morfológica del sistema de cuevas Cova Das Cabras - Cova Das Ovellas (Cova Eirós), Cancelo, Triacastela, Lugo.
- Dentro del ámbito del proyecto de Atlas exploran, documentan y cartografían:
  - Las cuevas en cuarcitas, granitos y calizas del espeleoparque da Mariña Central (Burela – Foz – Alfoz – Mondoñedo, provincia de Lugo) (2020 – 2023)
  - El parakarst en cuarcitas de Val de Cubela (Paradela, provincia de Lugo) (2021)
  - Las cuevas en cuarcitas, granitos y cuevas de consecuencia del espeleoparque da comarca de Verín (Castrelo do Val – Laza – Oimbra – Monterrei – Ríos – Verín, provincia de Ourense) (2021 – 2023).

### **Modelado digital, topografía y cartografía morfológica**

Ha contribuido a la cartografía y modelado digital de más de 18.000 m de desarrollo de cueva, entre ellas (algunas de estas cuevas con varias versiones-revisiones):

A Coruña, Boqueixón, A Cova do Pico (2003) (2021)

A Coruña, Carnota-Pindo, Cova dos Morcegos (2014)

Cáceres, Montehermoso, Las Potras de Montehermoso (2018)

Lugo, Abadín, Cova dos Santos (2016 – 2020)

Lugo, Baralla-San Xurxo de Vales, Covas de Vales (2019 – 2020)

Lugo, Burela, Furnas do Cantiño (2020)

- Lugo, Burela, Furnas de Praia Palomas (2020)
- Lugo, Folgoso do Courel, Céramo, Cova da Arcoia (2006 – 2012)
- Lugo, Folgoso do Courel, Visuña, A Tara da Triega (2006 – 2014) (2018)
- Lugo, Folgoso do Courel, Moreda, Cova da Pena Paleira (2007 – 2015)
- Lugo, Folgoso do Courel, Moreda, Cova do Tarelo (2009)
- Lugo, Pedrafita do Cebreiro, Sumio de Chan do Lindeiro (2009 – 2013)
- Lugo, Folgoso do Courel, Visuña, Sumio do Rio Perez ou Reibarba (2009)
- Lugo, Folgoso do Courel, Mercurín, Cova do Eixe (2014)
- Lugo, Folgoso do Courel, Mostade, Cova da Tara de Mostade (2017)
- Lugo, Pol, Agro da Leira (2017)
- Lugo, Folgoso do Courel, Visuña, Buraca Das Choias (hasta sifón S2) (2018)
- Lugo, Mondoñedo, Cova do Rei Cintolo (2018 – 2023)
- Lugo, Triacastela, Cancelo, Cova das Cabras – Cova das Ovellas (Cova Eirós) (2019)
- Lugo, Mondoñedo, Cova dos Pliegues (2020)
- Lugo, Mondoñedo, Cova dos Arcos (2020)
- Lugo, Folgoso do Courel, Moreda, Longo de Meu (2020)
- Lugo, Folgoso do Courel, Sobredo, Cova da Forcadiña (2020)
- Lugo, Paradela, Parakarst de Val de Cubela (2021)
- Lugo, Foz, furnas da Praia Areoura – Os Alemáns (2021)
- Lugo, Foz, furnas Punta dos Castros (2021)
- Lugo, Mondoñedo, Oirán, Abrigos de Schulz (2022)
- Ourense, Rubiá, Vilardesilva, Mina de Melgotos (2003)
- Ourense, Rubiá, Pardollán, Pala das Choias (2004)
- Ourense, Rubiá, Vilardesilva, O Rebolal ou Pala da Zorra (2007)
- Ourense, O Carballiño, Sistema Adeghas u Os Soterrados (2012 – 2016)
- Ourense, Avión, Sistema de Albarelllos o Sesumes (2012 – 2017)
- Ourense, Riós, Cova das Grallas o das Choias (2017)
- Ourense, Monterrei, Cova das Pinturas o Penedo do Gato (2019)

Ourense, Rubiá, Pala Silverto (2020)

Ourense, Castrelo do Val, Gondulfes, pseudokarst y parakarst de Penaboeira (2021)

Ourense, Carballeda do Avia, Sistema do Rego da Canteira da Viuda (2020 – 2021)

Ourense, Oimbra, Roteiro dos Contrabandistas – Atallo, Filón do Buble (2022)

Ourense, Oimbra, Roteiro dos Contrabandistas – Atallo, Filón do Picoto Rapado (2022)

Ourense, Melón, Cova da Man da Moura (2022)

Ourense, Monterrei, Cova dos Mouros ou do Túnel (2023)

Ourense, Castrelo do Val, Gondulfes, Abrigo Grande de Portozón (2023)

Pontevedra, Vigo, Sistema do Folón (2002 – 2007) (2014-2016) (3D: 2019 – 2023)

Pontevedra, Baiona, A Mina do Bosque (2003)

Pontevedra, Baiona, Mina do Ulleiriño (2003)

Pontevedra, Fornelos de Montes, A Laxe, Entrerios II (2004)

Pontevedra, Gondomar, Vincios, A Touba do Brión (2004)

Pontevedra, Tui-Ribadelouro, Sistema da Trapa (2009 – 2016)

Pontevedra, Vigo, Freixo, Sistema da Porteliña (2012 – 2014)

Pontevedra, Baiona, Cabo Silleiro, Bateria J4 (2013)

Pontevedra, Cangas, Aldán, Cova da Cunchosa (2014)

Pontevedra, Moaña, A Paralaia (2015)

Pontevedra, Tui, Ribadelouro, Cabezo da Trapa (2016)

Pontevedra, Baiona, Baredo, Furna Cova da Laghoa (2016)

Pontevedra, Baiona, Baredo, Furna Cova das Fighosas (2016)

Pontevedra, Porriño, Budiño, Budiño III (2017)

Pontevedra, Gondomar, Chandebrito, Abrigo de Peneites (2019)

Pontevedra, Bueu, Illa de Ons, Coliño (2023)

Pontevedra, Bueu, Illa de Ons, Galilleiro (2023)

Portugal, Valenca do Miño, Boivao, Castelo da Furna (2007 – 2016)

Portugal, Valença do Miño, Boivao, O Forno (2011)

Portugal, Santa Valha, Abrigo do Río Calva (2018)

### **Divulgación, promoción y conservación de las cuevas**

Ha organizado, apoyado, posibilitado y participado activamente en numerosas actividades promovidas por diferentes entidades:

International Conference On Granitic Caves. 18 – 22 de septiembre de 2007. A Coruña – Santiago – Vigo, Galicia, Spain. Organizado por: Commission for Pseudokarst of the International Union of Speleology, el Instituto Universitario de Xeoloxía “Isidro Parga Pondal” de la Universidade da Coruña y el Club de Espeleoloxía Maúxo.

Xornadas de protección das Covas: O sistema pseudocárstico de O Folón: Un exemplo de expediente de protección. Vigo, 6 – 7 de junio de 2009. Organizado por el Club de Espeleoloxía Maúxo y la Federación Galega de Espeleoloxía.

XLIII Campamento Galego de Espeleoloxía: Xornadas de Conservación e Promoción da Protección. Seoane do Courel, 25 – 26 de septiembre de 2010. Organizado por el Club de Espeleoloxía Maúxo y la Federación Galega de Espeleoloxía.

Muestreo de ADN en el Sistema de A Trapa (Tui, Pontevedra). Complex Systems Research, Inc. – NIAC (NASA Institute for Advanced Concepts) – Instituto Universitario de Xeoloxía “Isidro Parga Pondal”. 21 de junio de 2011.

Muestreo de espeleotemas en Sistema de A Trapa (Tui, Pontevedra) y O Forno (Boivao, Valença-Portugal). Department of Geology and Paleontology, Faculty of Natural Science, Comenius University (Bratislava, Slovenskej Republiky) – Slovenská Speleologická Spoločnosť – Instituto Universitario de Xeoloxía “Isidro Parga Pondal”. Octubre de 2011.

International Symposium On Pseudokarst. 11-14 de septiembre de 2012. Tui, Galicia, Spain. “How old are pseudokarst: Dating caves and forms”. Organizado por la Commission for Pseudokarst of the International Union of Speleology, el Instituto Universitario de Xeoloxía “Isidro Parga Pondal” de la Universidade da Coruña y el Club de Espeleoloxía Maúxo.

XVIII Campamento Galego Infantil e Xuvenil: As Covas, Patrimonio Natural a coñecer, protexer e entender. Seoane do Courel, 6-7 de septiembre de 2014. Organizado por el Club de Espeleoloxía A Trapa (CETRA) y la Federación Galega de Espeleoloxía.

XLVIII Campamento Galego de Espeleoloxía: Día Mundial do Medio Ambiente 2015 – Por unha espeleoloxía responsable e de baixo impacto. Seoane do Courel, 6 – 7

de junio de 2015. Organizado por el Club de Espeleoloxía A Trapa (CETRA) y la Federación Galega de Espeleoloxía.

XLIX Campamento Galego de Espeleoloxía: Pseudocarst en rochas plutónicas. Tui, 1 – 2 de octubre de 2016. Organizado por el Club de Espeleoloxía A Trapa (CETRA) y la Federación Galega de Espeleoloxía.

II Campamento Galego de Veteranos: Recordando a historia da espeleoloxía científica. Seoane do Courel, 3-4 de junio de 2017. Organizado por el Club de Espeleoloxía A Trapa (CETRA) para la Federación Galega de Espeleoloxía.

GEOLODÍA 2017 – Cuevas graníticas de Adegas, Partovia, Carballiño, Ourense. 6 de mayo de 2017. Organizan: Instituto Universitario de Xeoloxía “Isidro Parga Pondal”, Universidade de A Coruña y Club de Espeleoloxía A Trapa (CETRA).

GEOLODÍA 2018 – Ría de Aldán. 13 de mayo de 2018. Organizan: Instituto Universitario de Xeoloxía “Isidro Parga Pondal”, Universidade de A Coruña y Club de Espeleoloxía A Trapa (CETRA).

XIX Campamento Galego Extraterritorial 2018 – Descubre el pseudokarst de Cáceres: Las Potras de Montehermoso y el Parakarst arqueológico en las cuarcitas de Alcántara. 11 – 14 de octubre de 2018, organizado por el Club de Espeleoloxía A Trapa (CETRA) y la Federación Galega de Espeleoloxía.

XXIII Campamento Galego Infantil e Xuvenil de Espeleoloxía 2019. 7 – 8 de septiembre de 2019, organizado por el Club de Espeleoloxía A Trapa (CETRA), Club Trevinca Montañeros de Galicia y la Federación Galega de Espeleoloxía.

II Campamento Galego para persoas con discapacidade F.G.E. - 2020. 7 – 8 de marzo de 2020, organizado por el Club de Espeleoloxía A Trapa (CETRA), Club Trevinca Montañeros de Galicia y la Federación Galega de Espeleoloxía.

XXIV Campamento Galego Infantil e Xuvenil de Espeleoloxía 2020. 12 – 13 de septiembre de 2020, organizado por el Club de Espeleoloxía A Trapa (CETRA), Club Trevinca Montañeros de Galicia y la Federación Galega de Espeleoloxía.

III Campamento Galego para persoas con discapacidade F.G.E. - 2021. 12 de junio de 2021, organizado por el Club de Espeleoloxía A Trapa (CETRA), Club Trevinca Montañeros de Galicia y la Federación Galega de Espeleoloxía.

LIV Campamento Galego de Espeleoloxía 2021. 11 – 12 de septiembre de 2021, organizado por el Club de Espeleoloxía A Trapa (CETRA), Club Trevinca Montañeros de Galicia y la Federación Galega de Espeleoloxía.

XVII Campamento Infantil / Xuvenil de Espeleoloxía 2022. “Furnas de Foz”. Foz (Lugo), 3 – 4 de septiembre de 2022, organizado por la Federación Galega de Espeleoloxía.

GEOLODÍA 2023 – “El agua disuelve los granitos de A Mariña”. Comarca da Mariña (Lugo), 6 de mayo de 2023. Organizan: Instituto Universitario de Xeoloxía “Isidro Parga Pondal”, Universidade de A Coruña, Federación Galega de Espeleoloxía y Club de Espeleoloxía A Trapa (CETRA).

XVIII Campamento Infantil / Xuvenil de Espeleoloxía 2023. “Tecnifica en Espeleoloxía: É o único xeito de achegarse as grandes covas”. Folgoso do Courel (Lugo), 9 – 10 de septiembre de 2023, organizado por el Club de Espeleoloxía A Trapa (CETRA), Club Trevinca Montañeros de Galicia y la Federación Galega de Espeleoloxía.

V Campamento Galego de Veteranos en Espeleoloxía 2023. “Patrimonio subterráneo da comarca de Verín”, Castrelo do Val (Ourense), 27 – 29 de octubre de 2023, organizado por la Federación Galega de Espeleoloxía.

GEOLODÍA 2024 – “Islas Cíes-Ría de Vigo”. Comarca da Mariña (Lugo), 11 de mayo de 2024. Organizan: Instituto Universitario de Xeoloxía “Isidro Parga Pondal”, Universidade de A Coruña, Federación Galega de Espeleoloxía y Club de Espeleoloxía A Trapa (CETRA).

GEOLODÍA 2025 – “100 millones de años de rías y cavernas graníticas”. Comarca A Guarda (Pontevedra)- Boivão Castelo de Fraiã (Valença), 10 de mayo de 2025. Organizan: Instituto Universitario de Xeoloxía “Isidro Parga Pondal”, Universidade de A Coruña, Federación Galega de Espeleoloxía y Club de Espeleoloxía A Trapa (CETRA).

### **Publicaciones y contribuciones a congresos**

Poco amigo de aparecer en los trabajos, pero orgulloso de que los resultados obtenidos viesan la luz en forma de artículo, póster, libro o ponencia. Bien merecido autor de:

VAQUEIRO RODRÍGUEZ, M., BARREIRO BEN, B., **COSTAS VÁZQUEZ, R.**, SUÁREZ PÉREZ, R. M., GROBA GONZÁLEZ, X. 2006. Rebuilding paleoflows and structures in the granitical system cave of "O Folón" (Vigo, Galicia – Spain). *Cadernos do Laboratorio Xeolóxico de Laxe* 31, 88–105.

VAQUEIRO RODRÍGUEZ, M., **COSTAS VÁZQUEZ, R.**, SUÁREZ PÉREZ, R. M., BARREIRO BEN, B. 2008. Mapping and modelling of granite cavities: Problems in the representation of forms and work scale. Proceedings of 1st International Conference on Granite Caves. *Cadernos do Laboratorio Xeolóxico de Laxe* 33, 139–154.

VAQUEIRO RODRIGUEZ, M., **COSTAS VÁZQUEZ, R.**, SUÁREZ PÉREZ, R., LÓPEZ MOSQUERA, J. M., VIDAL ROMANÍ, J. R. 2010. Pseudokarst in granites: How granite caves are developed: The case of Galician Caves. *Proceedings of XIth International Symposium for Pseudokarst*. Commission for

Pseudokarst at the International Union of Speleology. Elbe Sandstone Mountains, Königstein (Saupdorf), Alemania.

VAQUEIRO RODRÍGUEZ, M., VIDAL ROMANÍ, J. R., **COSTAS VÁZQUEZ, R.**, SUÁREZ PÉREZ, R. M. 2011. Granite Pseudokarst Caves in the western part of Galicia (NW of Spain) and Portugal. *2nd International Conference on Granite Caves*. Nynäshamn, Suecia.

VAQUEIRO RODRÍGUEZ, M., **COSTAS VÁZQUEZ, R.**, SUÁREZ PÉREZ, R. M. 2013. Geomorphological mapping of granite caves (póster). *XIIth International Symposium for Pseudokarst*. 9-16 September 2012. Tui, Galicia, Spain.

VAQUEIRO RODRÍGUEZ, M., **COSTAS VÁZQUEZ, R.**, SUÁREZ PÉREZ, R. M. 2013. Geomorphological mapping of granite caves. *Cadernos do Laboratorio Xeolóxico de Laxe* 37, 89–104.

VIDAL ROMANÍ, J. R., VAQUEIRO RODRÍGUEZ, M., **COSTAS VÁZQUEZ, R.**, GRANDAL D'ANGLADE, A., SANJURJO SÁNCHEZ, J. 2013. TL estimation of ages of pottery fragments recovered from granite caves in the NW coast of Spain. *Cadernos do Laboratorio Xeolóxico de Laxe* 37, 73–88.

VAQUEIRO RODRÍGUEZ, M., **COSTAS VÁZQUEZ, R.** 2014. The Boulder Erosion Granite Cave System of “Albarellos”, Avión – Ourense (Galicia, Spain). *XIII Reunión de la Sociedad Española de Geomorfología*, Cáceres 9-12 septiembre 2014.

VAQUEIRO RODRÍGUEZ, M., **COSTAS VÁZQUEZ, R.**, SUAREZ PEREZ, R. M. 2014. Geomorphological mapping of the sismotectonic cave system of “A Trapa”, Ribadelouro-Tui (Galicia, Spain). *XIII Reunión de la Sociedad Española de Geomorfología*, Cáceres 9-12 septiembre 2014.

VAQUEIRO RODRÍGUEZ, M., **COSTAS VÁZQUEZ, R.**, VIDAL ROMANÍ, J. R. 2015. Geological Mapping of the Sismotectonic Cave System of A Trapa, Ribadelouro, Tui (Galicia, Spain). *Pseudokarst Commission Newsletter* 25, pp. 34-41. Commission for Pseudokarst at the International Union of Speleology. Kraków – Wien.

VAQUEIRO RODRÍGUEZ, M., **COSTAS VÁZQUEZ, R.**, VIDAL ROMANÍ, J. R. 2016. The Boulder Granite Cave System of Albarellos, Avión-Ourense (Galicia, Spain). *Pseudokarst Commission Newsletter* 26, pp. 8-12. Commission for Pseudokarst at the International Union of Speleology. Kraków – Wien.

VAQUEIRO RODRÍGUEZ, M., **COSTAS VÁZQUEZ, R.**, VIDAL ROMANÍ, J. R. 2017. Características morfológicas de la Sima del Uro (NO, España). *Cadernos do Laboratorio Xeolóxico de Laxe* 39, 23–34. <https://doi.org/10.17979/cadlaxe.2017.39.0.3550>

- VIDAL ROMANÍ, J. R., SANJURJO SÁNCHEZ, J., GRANDAL D'ANGLADE, A., VAQUEIRO RODRÍGUEZ, M., **COSTAS VÁZQUEZ, R.** 2018. Arqueología y geología con una mención especial a la relación entre sustrato rocoso y arte rocoso (petroglifos). *Férvedes – Revista de Investigación*, MUPAV (Museo de Prehistoria e Arqueoloxía de Vilalba) 9, 51–57.
- VIDAL ROMANÍ, J. R., VAQUEIRO RODRÍGUEZ, M., **COSTAS VÁZQUEZ, R.** 2018. *Geología 2018 Pontevedra: Ría de Aldán*. Edita: Sociedad Geológica de España e Instituto Universitario de Xeoloxía. Universidad de Coruña.
- VAQUEIRO RODRÍGUEZ, M.; COSTAS VÁZQUEZ, R.; **COSTAS VÁZQUEZ, R.** 2019. La cueva de Pena Paleira en la Debesa de Rogueiras. Otra de las grandes cuevas asociada al glaciokrst del Formigueiros, en la sierra lucense de O Courel. *Furada* 13, 9–14.
- VAQUEIRO RODRÍGUEZ, M.; VIDAL ROMANÍ, J. R.; **COSTAS VÁZQUEZ, R.**; 2020. Las Potras de Montehermoso, Cáceres, Spain. A new granite roofed canyon – first results. *International Union of Speleology - Pseudokarst Commission Newsletter* 29, 1–10.
- VAQUEIRO RODRÍGUEZ, M., **COSTAS VÁZQUEZ, R.**, LORENZO FOUZ, X., FOUZ UGET, J. 2020. Topografiando la mayor cueva kárstica gallega. Proyecto “Rei Cintolo: Objetivo 11.000 metros”. *Gota a gota* 18, 79–86.
- VAQUEIRO RODRÍGUEZ, M., VIDAL ROMANÍ, J. R., **COSTAS VÁZQUEZ, R.** 2020. Pseudokarst: Un mundo en las otras cuevas. *Gota a gota* 22, 56–65.
- VAQUEIRO RODRÍGUEZ, M., **COSTAS VÁZQUEZ, R.** 2023. Cuevas de consecuencia. Ejemplos del Noroeste peninsular. *Gota a gota* 28, 25–34.
- VIDAL ROMANÍ, J. R., VAQUEIRO RODRÍGUEZ, M., **COSTAS VÁZQUEZ, R.**, VIDAL GOROSQUIETA, J., GRANDAL D'ANGLADE, A. 2024. *Geología-2024 Pontevedra: Islas Cíes – Ría de Vigo*. Edita: Sociedad Geológica de España e Instituto Universitario de Xeoloxía. Universidad de Coruña.
- VAQUEIRO RODRÍGUEZ, M.; **COSTAS VÁZQUEZ, R.** 2025. Modelos digitales georreferenciados para el estudio de las cuevas y sus microformas - Georeferenced digital models for the study of caves and their microforms. *Cadernos do Laboratorio Xeolóxico de Laxe* 47, 1–16.
- VAQUEIRO RODRÍGUEZ, M.; VIDAL ROMANÍ, J. R., **COSTAS VÁZQUEZ, R.**, SÁNCHEZ ALCÓN, J. J.; GARRIDO MARTÍN, J. L.; CLEMENTE CLEMENTE, C. 2025. Las cuevas en los granitos de la Rivera del Bronco (Montehermoso – Aceituna, Cáceres). *Gota a gota* 35, 46–54.

## GALERÍA DE IMÁGENES



Foto 1. Progresión en cuerda durante la cartografía del nivel aéreo del Gran Cañón en el Sistema de Sesumes o Albarellos (Avión, Ourense). 2015.



Foto 2. Instalación y descenso del cañón techado hacia el sifón Maravillas en el Sistema de Sesumes o Albarelos (Avión, Ourense). 2013.



Foto 3. Pseudo-scallops en el Sistema de A Trapa (Ribadelouro, Tui, Pontevedra). 2014.



Foto 4. Topografiando Sala Trillizas (Vía Angustias – Pozo del Hombre Muerto), en Cova do Rei Cintolo (Mondoñedo, Lugo). 2022.



Foto 5. Reinaldo Costas, Alf Siden (explorador y topógrafo de Boda Grottor) y Marcos Vaqueiro. En aquel momento, posiblemente los tres espeleólogos que más metros de topografía habían levantado en las cuevas en granitos de Europa. Fotografía tomada durante el 2nd International Conference on Granite Caves celebrado en Nynäshamn, Suecia. 2011.

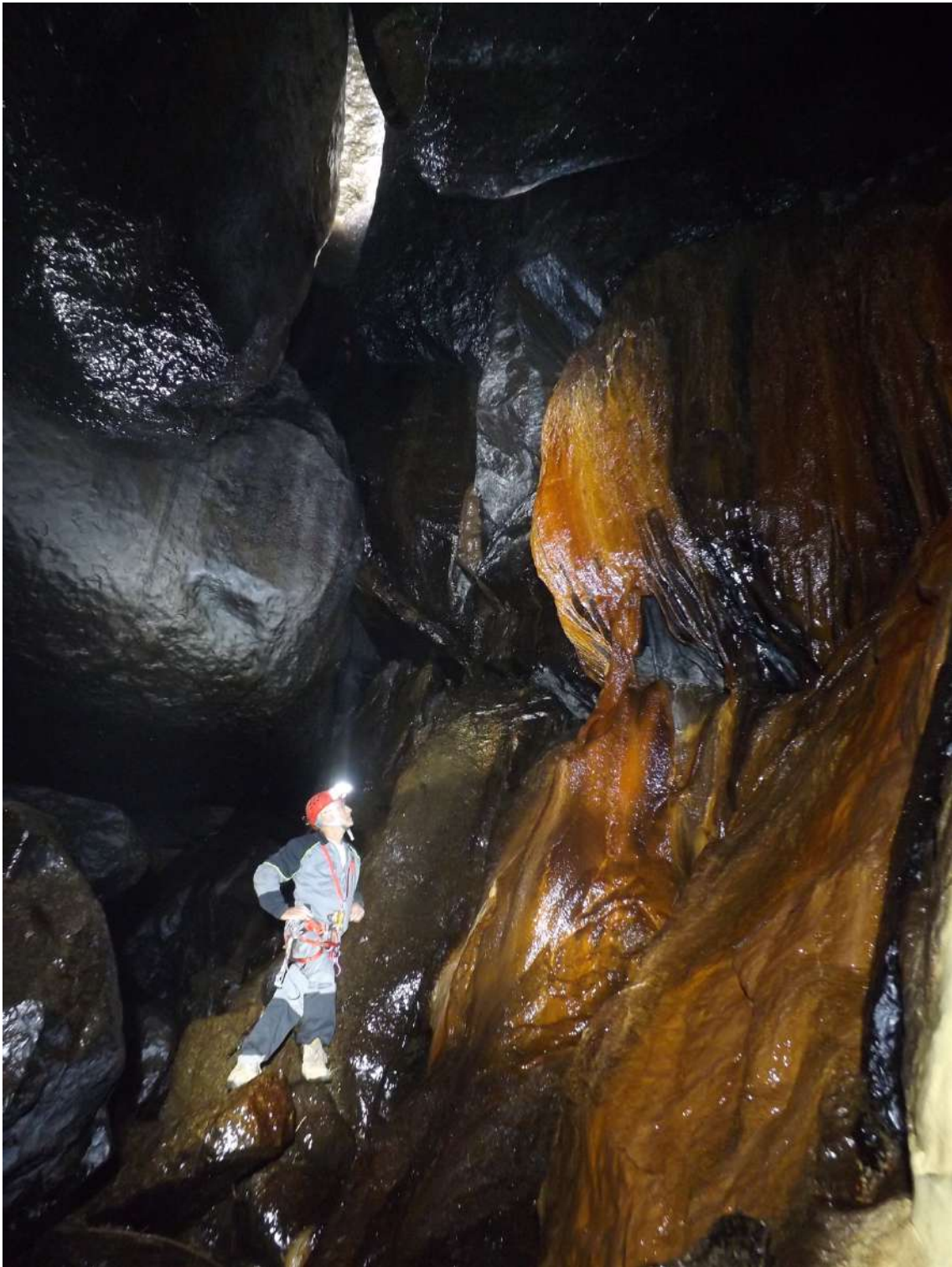


Foto 6. Junto a la mayor colada de pigotita que hemos localizado en más de 25 años de expediciones. Esta foto fue portada de la tesis doctoral de Marcos Vaqueiro dedicada a las cuevas en rocas plutónicas. 2016.



Foto 7. Aproximación a la boca de Sima Paleira (Moreda, Folgoso do Courel, Lugo) durante el estudio del karst en cota subglaciar de O Courel. Esta sima, prácticamente inédita, se utilizó también como modelo de contraste en el estudio microclimático de las cuevas en rocas plutónicas. 2016.



Foto 8. Segunda expedición al sistema de Las Potras de Montehermoso (Montehermoso, Cáceres). 2017.

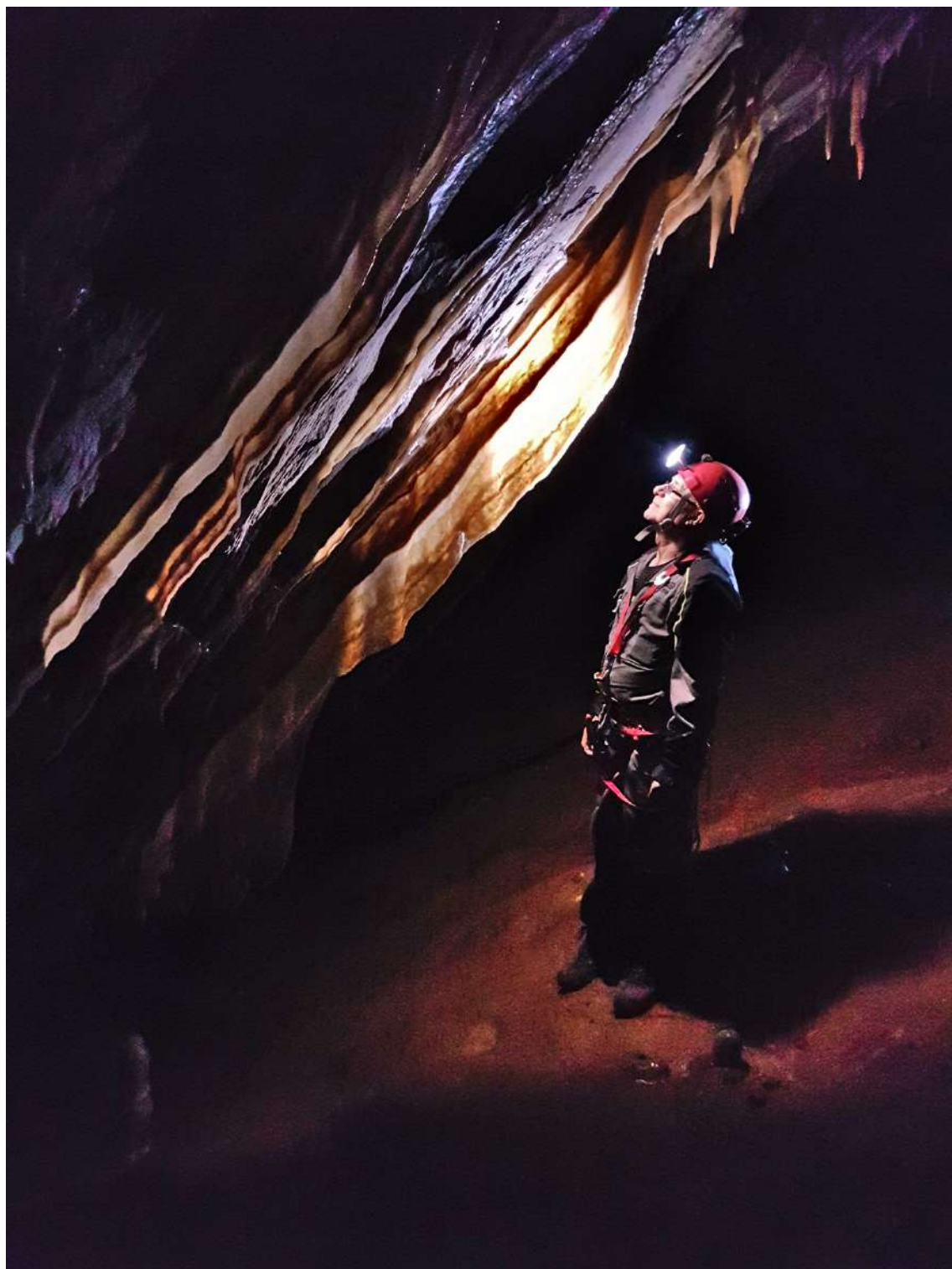


Foto 9. Sima de Traslacosta (Paderne, Folgoso do Courel, Lugo). 2017.



Foto 10. Topografiando el nivel aislado de Cova Eirós (Triacastela, Lugo). 2019.



Foto 11. Reinaldo Costas, Marcos Vaqueiro y Juan Ramón Vidal Romaní, posando junto a “nuestra ahijada” Elba, la Pastora del Mesolítico, durante el acto de inauguración de la ampliación del museo Xeolóxico de Quiroga. 2021.



Foto 12. Instantánea de la excavación paleontológica de Pala do Rebolal (Rubiá, Ourense). En el nivel alto, trabajando junto a la prehistoriadora Ana Cristina Pinto Llona. 2008.



Foto 13. Muestreos de bioespeleotemas de ópalo-A y ADN en O Forno (Boivao, Valença, Portugal). David Costas (izq), Reinaldo Costas (centro) y Juan Ramón Vidal Romani (derecha). 2013.



Foto 14. Fotografía tomada durante la limpieza y preparación de la base para la restauración de una estalagmita de más de 2 m de longitud. Trabajos realizados en Cova Grande de Santalla (Samos, provincia de Lugo). 2010 y 2011.



Foto 15. Muestreo de ADN y bioespeleotemas, colaboración con el Instituto Universitario de Xeoloxía “Isidro Parga Pondal”, acompañando a Dra. Penélope Boston (abajo a la izquierda) del Complex Systems Research, Inc. – NIAC (NASA Institute for Advanced Concepts). Arriba, Reinaldo Costas acompañado de su esposa, Rosa María Suárez y Juan Ramón Vidal Romaní. 2011.



Foto 16. Una buena sesión de cuevas, bien merece terminar con un brindis entre amigos. Para celebrar el día, para charlar sobre la jornada, y también como no, un buen momento para el debate. Frontera Checo-Alemana, durante el XIth International Symposium for Pseudokarst. Celebrado en Köningstein (Saupdorf). 2010.

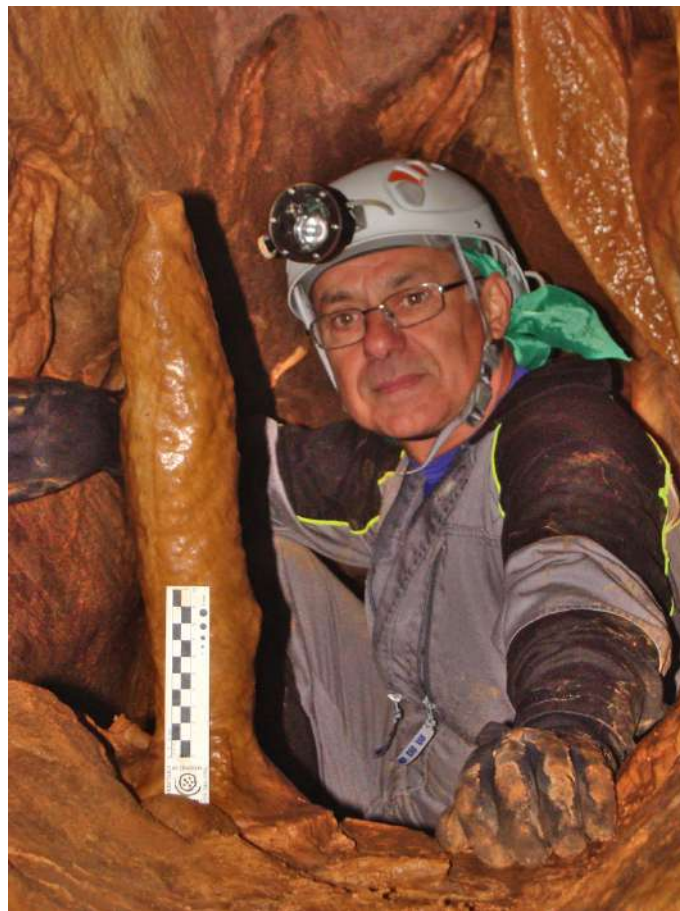


Foto 17. Aunque entonces no lo sabíamos, con esta estalagmita de O Courel (muestra ESP06 proyecto CGL2006-08996/BTE. MEYC) conseguimos el registro paleoclimático mas largo para el clima de Galicia y del resto de España, con 550.000 años, y abarcando 3 fases glaciales y 4 interglaciales.

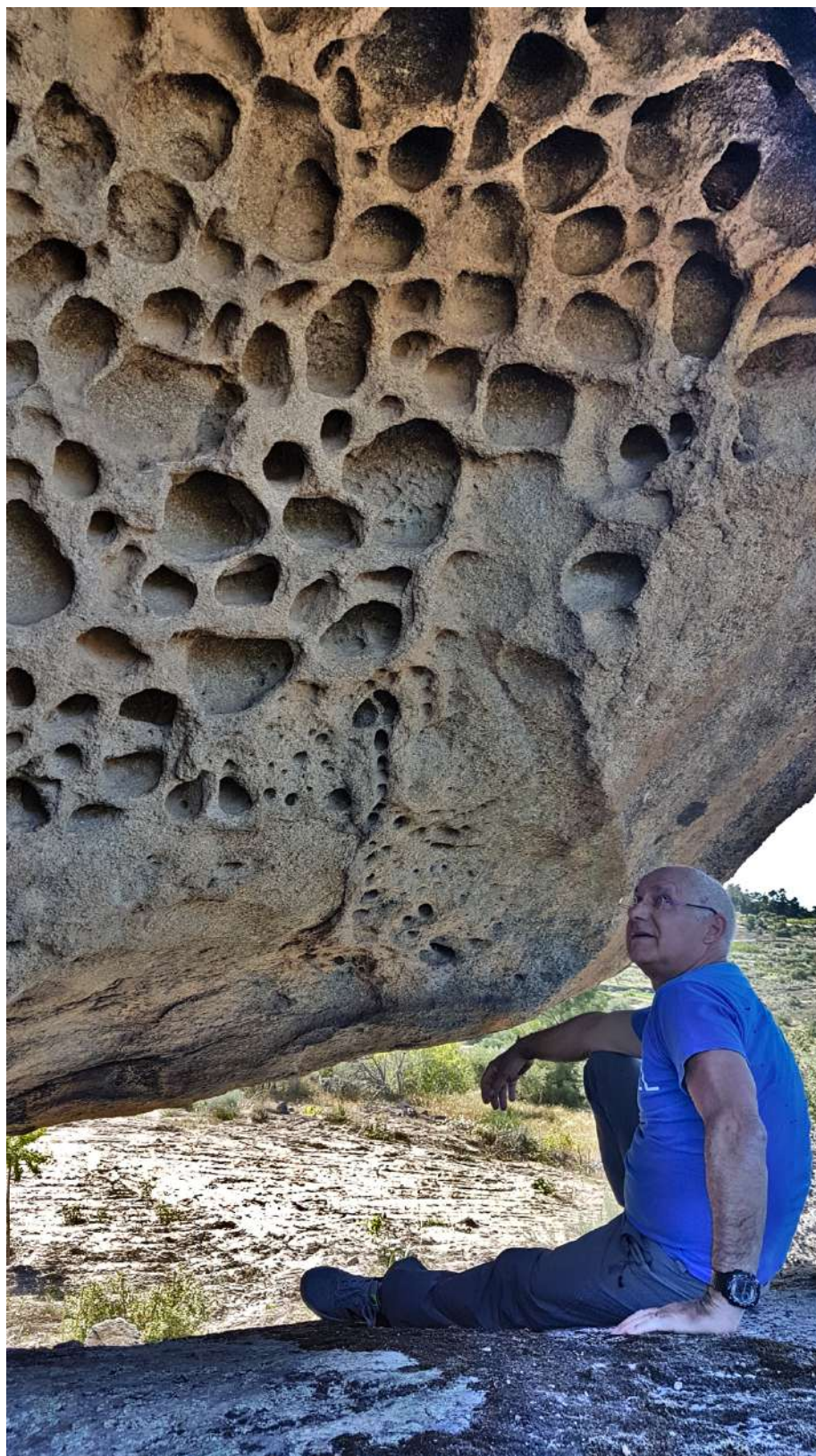


Foto 18. En el tafone de Outeiro Grande, Valpaços, Portugal, durante una de las rutas de exploración y promoción del pseudokarst del área de Valpaços. 2018.

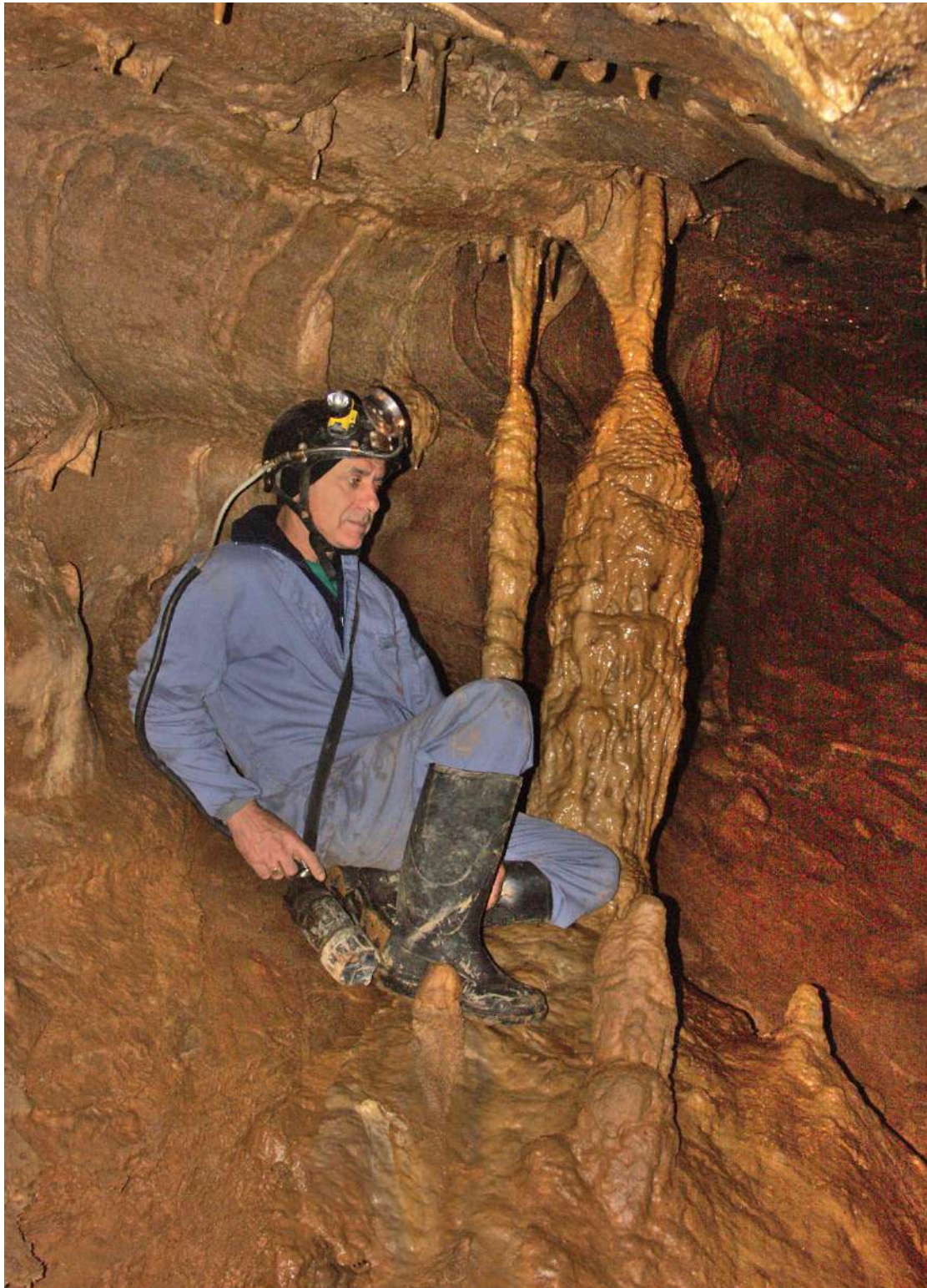


Foto 19. Para muchos espeleólogos, su primer material era medio comprado, medio autofabricado. En este caso, nuestro colega descansa, con iluminación de acetileno artesanal (exceptuando el carburero), en la antesala del lago fósil de A Arcoia (O Courel, provincia de Lugo), tras un ascenso de más de 140 m de desnivel entre el coche y la cueva, portando parte del material necesario para la extracción de muestras: un taladro a gasolina con broca de corona, garrafas de agua para refrigeración, garrafa de combustible, ... y para la topografía de precisión, un teodolito con su trípode. 2005.



Foto 20. Así te queremos recordar, amigo. Con la sonrisa de siempre, con la mirada ilusionada por entrar a una nueva cueva, para ver y descubrir el mundo que se oculta bajo nuestros pies ... Fotografía tomada en la visita de Boda Grottor (la mayor cueva en granitos de Europa), durante el 2nd International Conference on Granite Caves celebrado en Nynäshamn, Suecia. 2011.